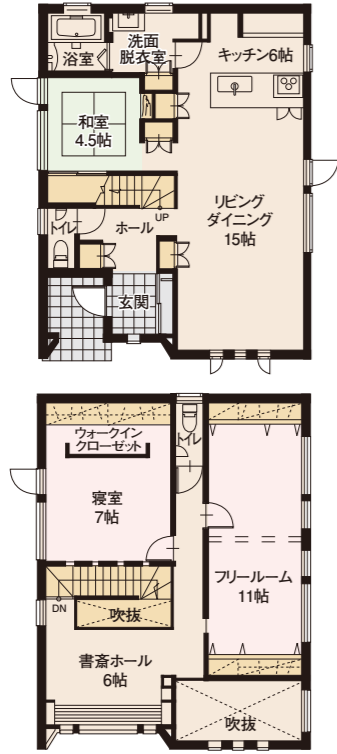


### 13 株式会社アクト工房

在来外断熱工法

「プレミアムな大人の為の空間プロデュース」をコンセプトに長期優良住宅仕様の高性能住宅上質なデザインも兼ね備えたお客様に必ず満足頂けるモデルハウスとなっております。仕様は、外断熱工法・4LDK・オール電化他是非、プレミアムな大人の空間をご堪能下さい。



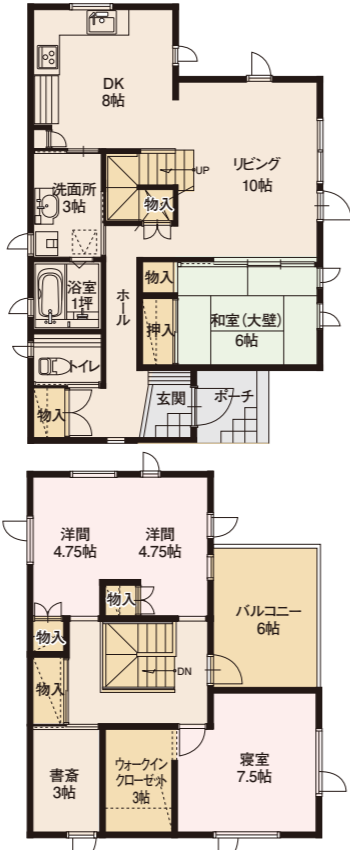
土地面積 223.99㎡ (67.76坪) 1階床面積 65.14㎡ (19.67坪)  
延床面積 123.94㎡ (37.42坪) 2階床面積 58.80㎡ (17.79坪)



### 3 株式会社キクザワ

2×4 (ツーバイフォー) 工法

MY STYLE WITH KIKUZAWA  
北方型長期優良住宅仕様



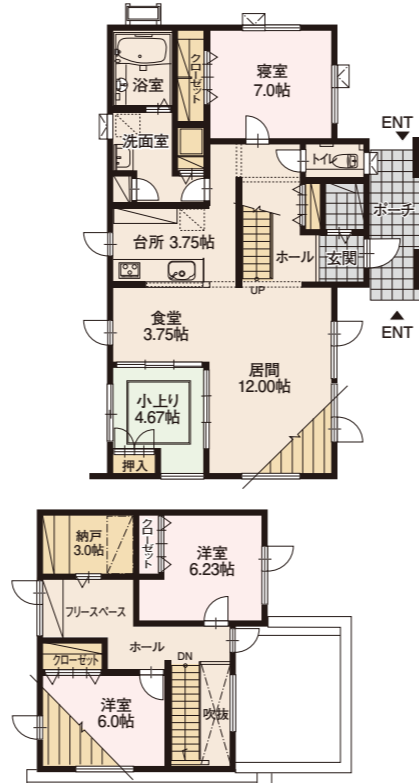
土地面積 309.39㎡ (93.59坪) 1階床面積 67.07㎡ (20.24坪)  
延床面積 118.41㎡ (35.74坪) 2階床面積 51.34㎡ (15.49坪)



### 6 株式会社協栄ハウス

2×4 (ツーバイフォー) 工法

コミュニケーションを大事にする子育て世代にも共感される間取り。ヒートポンプ式暖房システムによって大幅に暖房費が節約でき、どこに居ても「心地よい陽だまりの暖かさ」が感じられる全館床暖房の家。



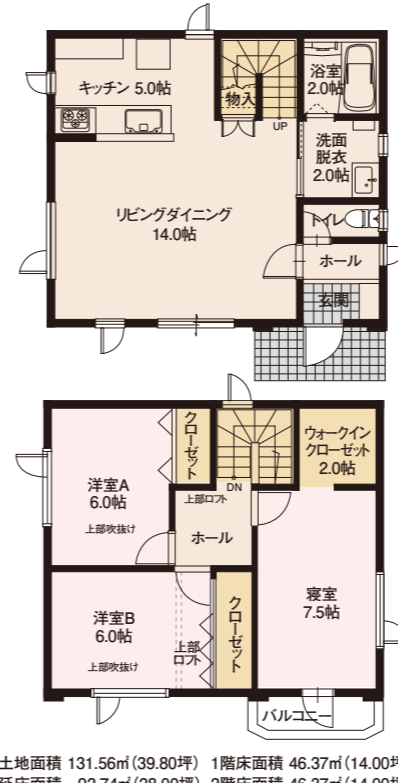
土地面積 222.97㎡ (67.44坪)  
1階床面積 84.88㎡ (25.67坪)  
2階床面積 39.75㎡ (12.02坪)  
延床面積 124.63㎡ (37.07坪)



### 2 クリエイトホームズ

在来工法

20代からのマイホームを実現。家賃並みのお支払いで土地付新築住宅が購入可能! 「マイホームなんて無理」とお考えの方は一度お問合せ下さい。クリエイトホームズはそんなあなたを応援します。



土地面積 131.56㎡ (39.80坪) 1階床面積 46.37㎡ (14.00坪)  
延床面積 92.74㎡ (28.00坪) 2階床面積 46.37㎡ (14.00坪)



### 15 有限会社北清建設

木造枠組壁工法 (2×4・2×6) 工法

現地に建物は建築されていませんがミニモデルハウスにてお待ちしております。

真っ白な壁に太く、力強い丸太の柱が北欧住宅風でどこか和を感じさせる。無垢材の床と珪藻土の塗り壁で環境に配慮し、薪ストーブの優しく暖かな炎を見つめながら四季の自然を満喫する木が香るECOハウスです。



# 自信のモデルハウスを一挙公開

計画から資金計画まで家づくりをサポートします



#### 分譲地価格表

売主	番号	地積	価格	売主	番号	地積	価格		
北清建設	1	263.12㎡	79.59坪	518万円	アクト工房	9	229.24㎡	69.34坪	472万円
クリエイトホームズ	4	235.29㎡	71.17坪	491万円	ハスコム	10	222.91㎡	67.43坪	455万円
クリエイトホームズ	5	222.97㎡	67.44坪	438万円	ハスコム	11	222.90㎡	67.42坪	455万円
協栄ハウス	7	222.97㎡	67.44坪	438万円	アクト工房	12	234.61㎡	70.97坪	490万円
キクザワ	8	273.36㎡	82.69坪	596万円	キクザワ	14	223.99㎡	67.75坪	454万円
					北清建設	15	218.59㎡	66.12坪	477万円

【物件概要】所在地/恵庭市柏木町547番47 交通/JRバス北恵庭駐屯地徒歩1分 地目/宅地 用途地域/第2種中高層住居専用地域 建ぺい率/60% 容積率/200% 防火指定なし 施設・設備/道路幅員8m、電気北海道電力、上下水道、恵庭市上下水道 広告有効期限/平成22年5月末日  
[建築条件付注文住宅用地]この土地は売買契約後約3ヶ月以内に上記会社と建築請負契約を結ぶことを条件として販売します。この期間に建築しないことが確定した時は土地売買契約は白紙となり受領した金額は全額お返しします。

#### 便利施設のご案内 生活環境が徒歩圏内!

- セイコーマート.. 80m
- 恵庭柏木中通郵便局 ..300m
- 柏小学校 ..... 900m
- ツルハ..... 80m
- えにわ病院..... 1,900m
- 恵庭中学校 .. 1,200m
- マックスバリュ.....500m
- さくら保育園 ..... 500m
- 恵み野駅 ..... 2,000m



#### モデルハウス・分譲地ご案内

